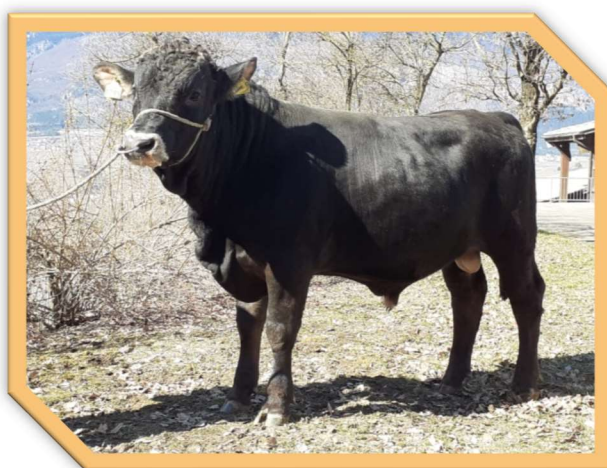


**RAZZA RENDENA**

**CATALOGO**

**GIOVANI  
TORI**

**2022-2023**



A.N.A.RE. - Via delle Bettine 40 - 38121 TRENTO - Tel. 0461/828999

E-mail [info@anare.it](mailto:info@anare.it) - [www.anare.it](http://www.anare.it) - [www.facebook.com\razzarendena](https://www.facebook.com/razzarendena)

# INDICI GENETICI RAZZA RENDENA

## Indice Latte Qualità (ILQ)

L'Indice genetico Latte Qualità è calcolato dando peso 1 al grasso e peso 3 alle proteine, con la seguente formula:

$$\text{I.L.Q.} = \frac{\text{I.G. kg grasso} + 3 \times \text{I.G. kg proteine}}{0,131}$$

- *Espresso in kg Latte rispetto alla base genetica delle femmine nate nel 2002.*
- *Vengono utilizzati i singoli controlli delle prime 3 lattazioni.*
- *Vengono considerate le lattazioni con almeno 4 controlli.*

## Indice Globale (ILQCM)

Indice Globale di selezione è composto da:

<b>Carattere</b>	<b>Peso</b>
INDICE LATTE QUALITA' (ILQ)	55%
GRASSO%	2%
PROTEINE %	8%
INDICE MUSCOLOSITA' (IM)	10%
INDICE CORRETTEZZA MAMMELLA (CM)	10%
INDICE CARNE (IC)	15%

*Espresso in kg Latte rispetto alla base genetica delle femmine nate nel 2002.*

## Indice Carne (IC)

Indice composto, ottenuto sui torelli del performance-test.

Combina l'accrescimento medio giornaliero nei primi 11 mesi di vita con valutazione in vivo della conformazione muscolare (metodica SEUROP) e della resa al macello. Nel calcolo dell'indice, l'accrescimento medio giornaliero ha un peso del 30%, mentre la valutazione SEUROP per la resa al macello ha un peso del 70%.

*Viene espresso con media 100 e deviazione standard 10. Quindi soggetti con indici molto superiori a 100 (ad esempio 120, 130) sono miglioratori per il carattere, al contrario soggetti con indici molto inferiori a 100 (per esempio 80, 70) sono peggioratori.*

## Indice Muscolosità (IM)

Indice genetico ottenuto dalla valutazione morfologica lineare delle primipare relativamente ai seguenti caratteri di muscolosità: spalla-anteriore, dorso-lombi-groppa, coscia e natica da dietro e coscia e natica di lato.

*Viene espresso con media 100 e deviazione standard 10. Quindi soggetti con indici molto superiori a 100 (ad esempio 120, 130) sono miglioratori per il carattere, al contrario soggetti con indici molto inferiori a 100 (per esempio 80, 70) sono peggioratori.*

### **Indice Correttezza Mammaria (CM)**

Indice genetico ottenuto dalla valutazione morfologica lineare delle primipare relativamente ai seguenti caratteri: profondità della mammella, forza del legamento, lunghezza dei capezzoli e posizione dei capezzoli.

*Viene espresso con media 100 e deviazione standard 10. Quindi soggetti con indici molto superiori a 100 (ad esempio 120, 130) migliorano la correttezza complessiva della mammella, al contrario soggetti con indici molto inferiori a 100 (per esempio 80, 70) peggiorano la correttezza complessiva della mammella.*

### **Indice Cellule Somatiche (ISCS) – Benessere Animale**

Indice genetico derivato dal contenuto di cellule somatiche nel latte dei singoli controlli funzionali. Vengono considerate le lattazioni con almeno 4 controlli e le prime 3 lattazioni di ogni bovina.

*Viene espresso su media 100 e deviazione standard 10; ma i soggetti con valori superiori a 100 sono positivi, ovvero diminuiscono il tenore delle cellule somatiche nel latte, mentre soggetti con valori al di sotto di 100 aumentano il livello di cellule somatiche nel latte. Quindi soggetti con indici molto superiori a 100 (ad esempio 120, 130) sono miglioratori per il carattere, al contrario soggetti con indici molto inferiori a 100 (per esempio 80, 70) sono peggioratori.*

### **Indice Mole (MOLE)**

Indice genetico ottenuto dalla valutazione morfologica lineare delle primipare relativamente ai seguenti caratteri di muscolosità: statura, lunghezza, tronco, profondità toracica, larghezza del torace e larghezza della groppa.

*Viene espresso su media 100 e deviazione standard 10. Quindi soggetti con valori molto superiori a 100 daranno tendenzialmente figli (+ grandi) di mole superiore alla media; mentre soggetti con valori molto al di sotto di 100 daranno figli (+ piccoli) di mole inferiore alla media.*

### **Indice Persistenza della lattazione (IPL) – Benessere Animale**

La persistenza della lattazione indica il tasso di diminuzione del latte dopo il picco di lattazione e rappresenta la capacità di mantenere alta la produzione di latte oltre il picco.

Il calcolo della persistenza della produzione di latte è espresso come differenza tra l'indice genetico individuale ottenuto a 270 giorni e a 60 giorni di lattazione: D270-D60.

*Le singole differenze di valore sono espresse con media 100 e deviazione standard 10. In tal modo, vacche e tori con indici molto superiori a 100 (p.es., 110, 120, etc.), migliorano la persistenza della produzione di latte, quelli molto inferiori (p.es., 80, 70, etc.) sono peggioratori del carattere (meno persistenza di lattazione).*



Indice Genetico				Nuovi indici						
Indice Globale	Indice Latte Qualità	Indice Carne	Indice Muscolosità	I. Correttezza Mammella	I. Cellule Somatiche	Indice Mole	Persistenza Lattazione			
<b>ILQCM</b> <b>811,9</b> rank 99	<b>ILQ</b> <b>722,1</b> rank 98	<b>IC</b> <b>134,5</b> rank 99	<b>IM</b> <b>102,4</b> rank 62	<b>CM</b> <b>102,0</b> rank 62	<b>ISCS</b> <b>88,5</b> acc. 51	<b>MOLE</b> <b>100,1</b> rank 47	<b>IPL</b> <b>89,2</b>	Accuratezza 98 kg latte 777 kg proteine 24 kg grasso 22,6 % proteine -0,02 % grasso -0,07		
<b>Genealogia</b> <b>BAROLO HINFUSO 10IT028990483086</b>								Qualifica M		
<b>VINELLO BAROLO MB</b> 10IT028990319659 ILQCM 720,16 ILQ 574,5				<b>ZARRO CORNETTA M/5</b> 10IT028990355943 ILQCM 860,3 ILQ 869,47				Mole 2	Muscolosità 5	Forma 3
<b>NIBBIO VINELLO</b> 10IT022990174334 ILQCM 896,94				<b>OLLI UMILE</b> 10IT028990240982 ILQCM 504,98 O/5 3^ KG 7729 GR 3,33 PR 3,38		<b>TATO ZARRO</b> 10IT028990277102 ILQCM 881,3		<b>URCO ZOCCOL</b> 10IT028990289428 ILQCM 533,08 +/3 4^ KG 9524 GR 2,86 PR 3,17		SEUROP 105,6 RESA 56 ACCRES. 1096 k-caseina AB B-lattoglob. AB B-caseina A1B
AZ.AGR. LE ROSTE DI MASCARELLO										



Indice Genetico				Nuovi indici						
Indice Globale	Indice Latte Qualità	Indice Carne	Indice Muscolosità	I. Correttezza Mammella	I. Cellule Somatiche	Indice Mole	Persistenza Lattazione			
<b>ILQCM</b> <b>550,6</b> rank 88	<b>ILQ</b> <b>509,8</b> rank 90	<b>IC</b> <b>119,4</b> rank 89	<b>IM</b> <b>99,9</b> rank 44	<b>CM</b> <b>95,4</b> rank 25	<b>ISCS</b> <b>103,5</b> acc. 40	<b>MOLE</b> <b>104,2</b> rank 72	<b>IPL</b> <b>95,2</b>	Accuratezza 90 kg latte 639 kg proteine 16,55 kg grasso 17,1 % proteine -0,07 % grasso -0,09		
<b>Genealogia</b> <b>FAUSTO HINDRO 10IT028990483085</b>								Qualifica +		
<b>TATO FAUSTO MB</b> 10IT022990280261 ILQCM 697,93 ILQ 719,77				<b>SIMONE ERZOCCOLA +/4</b> 10IT028990415078 ILQCM 361,86 ILQ 299,69				Mole 3	Muscolosità 3	Forma 3
<b>LION TATO</b> 10IT022990127570 ILQCM 897,47				<b>QUELLO VICHI</b> 10IT022990174330 ILQCM 783,4 +/4 3^ KG 8081 GR 3,38 PR 2,90		<b>LION SIMONE</b> 10IT022990089456 ILQCM 692,5		<b>URCO ZOCCOL</b> 10IT028990289428 ILQCM 533,08 +/3 4^ KG 9524 GR 2,86 PR 3,17		SEUROP 102,2 RESA 55 ACCRES. 1192 k-caseina AA B-lattoglob. AB B-caseina A1B
AZ.AGR. LE ROSTE DI MASCARELLO										



Indice Genetico				Nuovi indici						
Indice Globale	Indice Latte Qualità	Indice Carne	Indice Muscolosità	I. Correttezza Mammella	I. Cellule Somatiche	Indice Mole	Persistenza Lattazione			
<b>ILQCM</b> <b>710,2</b> rank 97	<b>ILQ</b> <b>754,2</b> rank 98	<b>IC</b> <b>114,7</b> rank 73	<b>IM</b> <b>101,7</b> rank 58	<b>CM</b> <b>89,3</b> rank 7	<b>ISCS</b> <b>106,4</b> acc. 40	<b>MOLE</b> <b>107,2</b> rank 85	<b>IPL</b> <b>97,3</b>	Accuratezza 98 kg latte 697 kg proteine 22,83 kg grasso 30,3 % proteine 0,00 % grasso 0,10		
<b>Genealogia</b> <b>ERMIDO HOTIS 10IT024990678265</b>								Qualifica +		
<b>SIMONE ERMIDO B+</b> 10IT028990397761 ILQCM 729,08 ILQ 687,02				<b>ADOLF DEBRA M/4</b> 10IT024990578466 ILQCM 821,37 ILQ 722,82				Mole 4	Muscolosità 3	Forma 3
<b>LION SIMONE</b> 10IT022990089456 ILQCM 692,47				<b>ROBOCOP CANDIDA M/4</b> 10IT028990348135 ILQCM 694,19 M/4 2^ KG 7311 GR 3,60 PR 3,27		<b>OSCIAGODAN ADOLF</b> 10IT022990192818 ILQCM 667,1		<b>VIVO BELLA</b> 10IT024990473790 ILQCM 599,16 +/4 4^ KG 7526 GR 3,61 PR 3,41		SEUROP 100 RESA 54 ACCRES. 1089 k-caseina AB B-lattoglob. BB B-caseina A1B
BERTACCO ELENA E ELIGIO SOC. AGR.										



Indice Genetico				Nuovi indici					
Indice Globale	Indice Latte Qualità	Indice Carne	Indice Muscolosità	I. Correttezza Mammella	I. Cellule Somatiche	Indice Mole	Persistenza Lattazione		
<b>ILQCM</b> 715,9 rank 97	<b>ILQ</b> 645,2 rank 96	<b>IC</b> 123,2 rank 96	<b>IM</b> 104,5 rank 75	<b>CM</b> 93,0 rank 15	<b>ISCS</b> 106,6 acc. 39	<b>MOLE</b> 111,1 rank 94	<b>IPL</b> 93,2	Accuratezza 96	
								kg latte 514	
								kg proteine 19,11	
								kg grasso 27,2	
								% proteine 0,04	
								% grasso 0,16	
Genealogia								Qualifica	
<b>ENDIANO HUMANO 10IT028990483432</b>								M	
<b>PIEMONTE ENDIANO B+</b> 10IT022990266058				<b>BIX ENNIA +/4</b> 10IT024990611294				Mole	4
ILQCM	609,56	ILQ	680,38	ILQCM	753,44	ILQ	609,77	Muscolosità	4
2 <sup>^</sup> KG 6496 ETA' 3.04 IN GG 305 GR 4,03 PR 3,69								Forma	4
<b>GULIVER PIEMONTE</b> 10IT028990103302		<b>UTREK ZOLBA</b> 10IT022990192891		<b>VICHINGO BIX</b> 10IT022990214417		<b>VILLINO BIRBA</b> 10IT024990487113		SEUROP	103,3
ILQCM	478,03	ILQCM	707,38	ILQCM	551,1	ILQCM	649,67	RESA	55
7 <sup>^</sup> KG 7878 GR 3,50 PR 3,11		M/5				M/4		ACCRES.	1180
1 <sup>^</sup> KG 7836 GR 3,87 PR 3,91								k-caseina	AA
								B-lattoglob.	AB
LA RENDENA SOC. AGR. DI BALDISSERI								B-caseina	A1A2

**HUMANO**  
10IT028990483432  
Nato il 17/02/2021  
Colore paillettes BLU  
LA RENDENA SOC. AGR. DI BALDISSERI



Indice Genetico				Nuovi indici					
Indice Globale	Indice Latte Qualità	Indice Carne	Indice Muscolosità	I. Correttezza Mammella	I. Cellule Somatiche	Indice Mole	Persistenza Lattazione		
<b>ILQCM</b> 498,1 rank 84	<b>ILQ</b> 333,8 rank 78	<b>IC</b> 126,2 rank 98	<b>IM</b> 91,6 rank 9	<b>CM</b> 95,5 rank 25	<b>ISCS</b> 106,4 acc. 45	<b>MOLE</b> 101,5 rank 56	<b>IPL</b> 91,8	Accuratezza 78	
								kg latte 188	
								kg proteine 10,07	
								kg grasso 13,5	
								% proteine 0,07	
								% grasso 0,13	
Genealogia								Qualifica	
<b>CAMILLO HARTU 10IT024990767291</b>								+	
<b>ZIRMOL CAMILLO MB</b> 10IT022990236193				<b>VINELLO CIA +/3</b> 10IT024990505144				Mole	2
ILQCM	162,26	ILQ	-77,79	ILQCM	745,19	ILQ	814,62	Muscolosità	3
2 <sup>^</sup> KG 5959 ETA' 3.06 IN GG 299 GR 3,62 PR 3,66								Forma	3
<b>POLIFEMO ZIRMOL</b> 10IT022990174154		<b>DALMATA RITA</b> 10IT022990072850		<b>NIBBO VINELLO</b> 10IT022990174334		<b>TATO VICENZA</b> 10IT024990375034		SEUROP	103,3
ILQCM	324,1	ILQCM	390,1	ILQCM	896,9	ILQCM	671,75	RESA	55
3 <sup>^</sup> KG 7727 GR 3,43 PR 3,38		+/3				M/4		ACCRES.	1070
2 <sup>^</sup> KG 7831 GR 3,04 PR 3,35								k-caseina	AA
								B-lattoglob.	BB
BERTACCO ELENA E ELIGIO SOC. AGR.								B-caseina	A1B

**HARTU**  
10IT024990767291  
Nato il 04/02/2021  
Colore paillettes ARANCIONE  
BERTACCO ELENA E ELIGIO SOC. AGR.



Indice Genetico				Nuovi indici					
Indice Globale	Indice Latte Qualità	Indice Carne	Indice Muscolosità	I. Correttezza Mammella	I. Cellule Somatiche	Indice Mole	Persistenza Lattazione		
<b>ILQCM</b> 748,2 rank 98	<b>ILQ</b> 693,9 rank 97	<b>IC</b> 126,0 rank 98	<b>IM</b> 98,7 rank 37	<b>CM</b> 106,7 rank 84	<b>ISCS</b> 103,7 acc. 37	<b>MOLE</b> 93,8 rank 13	<b>IPL</b> 95,2	Accuratezza 97	
								kg latte 755	
								kg proteine 20,8	
								kg grasso 28,5	
								% proteine -0,06	
								% grasso 0,04	
Genealogia								Qualifica	
<b>FATTE HADRIAN 10IT022990332135</b>								M	
<b>UDIT FATTE B</b> 10IT022990320202				<b>ALESSIO DOSIA O/5</b> 10IT022990197215				Mole	3
ILQCM	840,98	ILQ	945,19	ILQCM	442,37	ILQ	534,13	Muscolosità	4
1 <sup>^</sup> KG 8682 ETA' 2.11 IN GG 305 GR 3,20 PR 3,42								Forma	3
<b>PISTACCHIO UDIT</b> 10IT024990331555		<b>OSCIAGODAN ATTESA</b> 10IT022990199822		<b>POLIFEMO ALESSIO</b> 10IT024990456658		<b>VISITOR APE</b> 10IT022990193555		SEUROP	105,6
ILQCM	915,98	ILQCM	783,4	ILQCM	303,3	ILQCM	646,45	RESA	55
5 <sup>^</sup> KG 10022 GR 3,78 PR 2,98		M/4				M/5		ACCRES.	1268
3 <sup>^</sup> KG 6714 GR 3,38 PR 3,57								k-caseina	AA
								B-lattoglob.	AB
AZ. AGR. LA REGINA DI COLLINI								B-caseina	A2B

**HADRIAN**  
10IT022990332135  
Nato il 14/04/2021  
Colore paillettes ARANCIONE  
AZ. AGR. LA REGINA DI COLLINI





Indice Genetico				Nuovi indici				Persistenza Lattazione	
Indice Globale	Indice Latte Qualità	Indice Carne	Indice Muscolosità	I. Correttezza Mammella	I. Cellule Somatiche	Indice Mole			
<b>ILQCM</b> <b>631,9</b> rank 94	<b>ILQ</b> <b>666,4</b> rank 96	<b>IC</b> <b>110,6</b> rank 56	<b>IM</b> <b>99,3</b> rank 40	<b>CM</b> <b>97,0</b> rank 33	<b>ISCS</b> <b>100,0</b> acc. 40	<b>MOLE</b> <b>96,1</b> rank 22	<b>IPL</b> <b>91,6</b>	Accuratezza 96	
								kg latte 681	
								kg proteine 18,96	
								kg grasso 30,4	
								% proteine -0,05	
								% grasso 0,11	
Genealogia								Qualifica	M
<b>FINDI ISMEO 10IT024990721747</b>								Mole	4
<b>BARTOLDO FINDI</b> B+				<b>ZUMO CARLA</b> +/4				Muscolosità	3
10IT022990296876				10IT024990515491				Forma	4
ILQCM	801,88	ILQ	831,83	ILQCM	513,2	ILQ	500,99	SEUROP	101,1
2^A KG 7303 ETA' 4.07 IN GG 305 GR 3,83 PR 3,09								RESA	54
<b>ZENZO BARTOLDO</b>		<b>ZOVEN BARBI</b>		<b>TIEPOLO ZUMO</b>		<b>UNGHIO ANNA</b>		ACCRESC.	1303
10IT028990336468		10IT022990192828		10IT028990286390		10IT024990359949		k-caseina	AA
ILQCM	842,41	ILQCM	779,59	ILQCM	598,2	ILQCM	370,30	B-lattoglob.	BB
		M/5				B/2		B-caseina	A1B
SOC. AGR. BAGNARA GALDINO E GE		5^A KG 7342 GR 4,14 PR 3,389				1^A KG 3689 GR 3,74 PR 3,28			

**ISMEO**  
10IT024990721747  
Nato il 21/09/2021  
Colore paillettes VERDE  
SOC. AGR. BAGNARA GALDINO E GE



Indice Genetico				Nuovi indici				Persistenza Lattazione	
Indice Globale	Indice Latte Qualità	Indice Carne	Indice Muscolosità	I. Correttezza Mammella	I. Cellule Somatiche	Indice Mole			
<b>ILQCM</b> <b>620,1</b> rank 93	<b>ILQ</b> <b>661,0</b> rank 96	<b>IC</b> <b>109,5</b> rank 52	<b>IM</b> <b>95,7</b> rank 21	<b>CM</b> <b>99,0</b> rank 45	<b>ISCS</b> <b>90,7</b> acc. 39	<b>MOLE</b> <b>110,0</b> rank 92	<b>IPL</b> <b>97,4</b>	Accuratezza 96	
								kg latte 662	
								kg proteine 18,65	
								kg grasso 30,6	
								% proteine -0,05	
								% grasso 0,13	
Genealogia								Qualifica	0
<b>FANES IGLESIAS 10IT022990379979</b>								Mole	5
<b>ZENZO FANES</b> MB				<b>ALFIO ELKE</b> O/5				Muscolosità	4
10IT022990331936				10IT022990280999				Forma	5
ILQCM	806,36	ILQ	882,21	ILQCM	433,02	ILQ	439,69	SEUROP	101,1
2^A KG 6622 ETA' 4.00 IN GG 305 GR 4,23 PR 3,16								RESA	55
<b>SEDANO ZENZO</b>		<b>VINELLO AMERICA</b>		<b>OSCIAGODAN ALFIO</b>		<b>UNALAT BRISA</b>		ACCRESC.	1349
10IT028990281500		10IT022990193459		10IT024990427529		10IT022990214906		k-caseina	BB
ILQCM	709,9	ILQCM	892,25	ILQCM	313,2	ILQCM	380,62	B-lattoglob.	BB
		O/5				O/5		B-caseina	A2B
COLLINI VALENTINO		2^A KG 7627 GR 4,08 PR 3,09				4^A KG 6777 GR 3,70 PR 2,98			

**IGLESIAS**  
10IT022990379979  
Nato il 20/09/2021  
Colore paillettes GRIGIO  
COLLINI VALENTINO



Indice Genetico				Nuovi indici				Persistenza Lattazione	
Indice Globale	Indice Latte Qualità	Indice Carne	Indice Muscolosità	I. Correttezza Mammella	I. Cellule Somatiche	Indice Mole			
<b>ILQCM</b> <b>643,8</b> rank 95	<b>ILQ</b> <b>638,2</b> rank 95	<b>IC</b> <b>112,6</b> rank 64	<b>IM</b> <b>103,2</b> rank 67	<b>CM</b> <b>99,7</b> rank 49	<b>ISCS</b> <b>112,0</b> acc. 40	<b>MOLE</b> <b>99,9</b> rank 45	<b>IPL</b> <b>100,9</b>	Accuratezza 95	
								kg latte 671	
								kg proteine 19,3	
								kg grasso 25,7	
								% proteine -0,04	
								% grasso 0,04	
Genealogia								Qualifica	+
<b>FILO ISIDORO 10IT028990506047</b>								Mole	3
<b>CERES FILO</b> B+				<b>SCORPIONE DORA</b> +/3				Muscolosità	3
10IT028990421385				10IT028990386875				Forma	3
ILQCM	768,18	ILQ	808,09	ILQCM	518,73	ILQ	468,17	SEUROP	101,1
3^A KG 6324 ETA' 4.11 IN GG 305 GR 4,00 PR 3,10								RESA	55
<b>ZARRO CERES</b>		<b>ZENZO BOSCA</b>		<b>DALMATA SCORPIONE</b>		<b>RICCIO UEFA</b>		ACCRESC.	1219
10IT022990237276		10IT028990327226		10IT022990113337		10IT028990238147		k-caseina	AA
ILQCM	957,07	ILQCM	559,44	ILQCM	736,6	ILQCM	412,65	B-lattoglob.	BB
		M/4				+/3		B-caseina	A1A2
SOCIETA AGRICOLA LE ROSE DI TOGNATO		4^A KG 8302 GR 3,18 PR 3,07				3^A KG 6217 GR 3,64 PR 3,30			

**ISIDORO**  
10IT028990506047  
Nato il 16/09/2021  
Colore paillettes ARANCIONE  
SOCIETA AGRICOLA LE ROSE DI TOGNATO



Indice Genetico				Nuovi indici			
Indice Globale	Indice Latte Qualità	Indice Carne	Indice Muscolosità	I. Correttezza Mammella	I. Cellule Somatiche	Indice Mole	Persistenza Lattazione
<b>ILQCM</b> <b>583,7</b> rank 91	<b>ILQ</b> <b>643,4</b> rank 96	<b>IC</b> <b>99,0</b> rank 25	<b>IM</b> <b>106,7</b> rank 84	<b>CM</b> <b>95,7</b> rank 26	<b>ISCS</b> <b>100,4</b> acc. 39	<b>MOLE</b> <b>107,4</b> rank 86	<b>IPL</b> <b>91</b>
130	130	130	130	130	130	130	130
120	120	120	120	120	120	120	120
110	110	110	110	110	110	110	110
100	100	100	100	100	100	100	100
90	90	90	90	90	90	90	90
80	80	80	80	80	80	80	80
70	70	70	70	70	70	70	70

Accuratezza	96
kg latte	648
kg proteine	18,99
kg grasso	27,3
% proteine	-0,03
% grasso	0,08

**IMER**  
10IT022990379978  
Nato il 13/09/2021  
  
Colore paillettes GIALLO  
  
COLLINI VALENTINO

Genealogia							
<b>GRAFFER IMER 10IT022990379978</b>							
<b>ZENZO GRAFFER</b> B+				<b>UNALAT ETER</b> M/5			
10IT022990331939				10IT022990280991			
ILQCM	572,81	ILQ	693,82	ILQCM	594,82	ILQ	592,9
1^A KG 6165 ETA' 3.00 IN GG 299 GR 4,25 PR 3,16							
<b>SEDANO ZENZO</b>		<b>SCORPIONE VIENNA</b>		<b>RANIERO UNALAT</b>		<b>UNKISS ADLER</b>	
10IT028990281500		10IT022990150767		10IT022990131791		10IT022990193462	
ILQCM	709,9	ILQCM	529,51	ILQCM	721,1	ILQCM	541,83
4^A KG 8035 GR 4,37 PR 3,20		O/5				M/5	
						2^A KG 6779 GR 4,72 PR 3,57	

Qualifica	M
Mole	4
Muscolosità	3
Forma	4
SEUROP	102,2
RESA	55
ACCRES.	1314
k-caseina	AA
B-lattoglob.	AB
B-caseina	A1B



Indice Genetico				Nuovi indici			
Indice Globale	Indice Latte Qualità	Indice Carne	Indice Muscolosità	I. Correttezza Mammella	I. Cellule Somatiche	Indice Mole	Persistenza Lattazione
<b>ILQCM</b> <b>855,1</b> rank 99	<b>ILQ</b> <b>913,3</b> rank 99	<b>IC</b> <b>109,9</b> rank 53	<b>IM</b> <b>102,8</b> rank 65	<b>CM</b> <b>103,6</b> rank 71	<b>ISCS</b> <b>96,3</b> acc. 36	<b>MOLE</b> <b>101,7</b> rank 57	<b>IPL</b> <b>93,3</b>
130	130	130	130	130	130	130	130
120	120	120	120	120	120	120	120
110	110	110	110	110	110	110	110
100	100	100	100	100	100	100	100
90	90	90	90	90	90	90	90
80	80	80	80	80	80	80	80
70	70	70	70	70	70	70	70

Accuratezza	99
kg latte	793
kg proteine	28,11
kg grasso	35,3
% proteine	0,04
% grasso	0,13

**IVIC**  
10IT022990380229  
Nato il 12/10/2021  
  
Colore paillettes TURCHESE  
  
AZ. AGR. LA STRIA DI BO DI POVINELLI

Genealogia							
<b>FATTE IVIC 10IT022990380229</b>							
<b>UDIT FATTE</b> B				<b>CERES FIAVA</b> +/3			
10IT022990320202				10IT022990330831			
ILQCM	840,98	ILQ	945,19	ILQCM	869,47	ILQ	881,07
1^A KG 6046 ETA' 2.07 IN GG 305 GR 3,51 PR 3,46							
<b>PISTACCHIO UDIT</b>		<b>OSCIAGODAN ATTESA</b>		<b>ZARRO CERES</b>		<b>VICHINGO BIAVA</b>	
10IT024990331555		10IT022990199822		10IT022990237276		10IT022990214416	
ILQCM	915,98	ILQCM	747,11	ILQCM	957,1	ILQCM	518,35
5^A KG 10022 GR 3,78 PR 2,98		M/4				+/3	
						4^A KG 8002 GR 3,90 PR 3,14	

Qualifica	+
Mole	2
Muscolosità	3
Forma	3
SEUROP	101,1
RESA	54
ACCRES.	1223
k-caseina	AA
B-lattoglob.	AB
B-caseina	A1A2



Indice Genetico				Nuovi indici			
Indice Globale	Indice Latte Qualità	Indice Carne	Indice Muscolosità	I. Correttezza Mammella	I. Cellule Somatiche	Indice Mole	Persistenza Lattazione
<b>ILQCM</b> <b>817,4</b> rank 99	<b>ILQ</b> <b>940,5</b> rank 99	<b>IC</b> <b>107,7</b> rank 47	<b>IM</b> <b>99,8</b> rank 44	<b>CM</b> <b>102,5</b> rank 65	<b>ISCS</b> <b>104,7</b> acc. 38	<b>MOLE</b> <b>99,6</b> rank 43	<b>IPL</b> <b>93,4</b>
130	130	130	130	130	130	130	130
120	120	120	120	120	120	120	120
110	110	110	110	110	110	110	110
100	100	100	100	100	100	100	100
90	90	90	90	90	90	90	90
80	80	80	80	80	80	80	80
70	70	70	70	70	70	70	70

Accuratezza	99
kg latte	967
kg proteine	27,88
kg grasso	39,6
% proteine	-0,06
% grasso	0,10

**INGLESE**  
10IT024990742056  
Nato il 09/09/2021  
  
Colore paillettes PISTACCHIO  
  
PACCAGNELLA GIACOMO E FRANCESC

Genealogia							
<b>FATTE INGLESE 10IT024990742056</b>							
<b>UDIT FATTE</b> B				<b>SIMONE FIVE</b> M/5			
10IT022990320202				10IT024990657518			
ILQCM	840,98	ILQ	945,19	ILQCM	793,45	ILQ	935,65
1^A KG 9339 ETA' 2.07 IN GG 305 GR 4,33 PR 3,36							
<b>PISTACCHIO UDIT</b>		<b>OSCIAGODAN ATTESA</b>		<b>LION SIMONE</b>		<b>POLIFEMO ZIPPA</b>	
10IT024990331555		10IT022990199822		10IT022990089456		10IT024990410238	
ILQCM	915,98	ILQCM	747,11	ILQCM	692,5	ILQCM	744,97
5^A KG 10022 GR 3,78 PR 2,98		M/4				M/4	
						2^A KG 11185 GR 4,39 PR 3,27	

Qualifica	+
Mole	3
Muscolosità	3
Forma	3
SEUROP	100
RESA	54
ACCRES.	1125
k-caseina	AA
B-lattoglob.	AB
B-caseina	nd



Indice Genetico				Nuovi indici				
Indice Globale	Indice Latte Qualità	Indice Carne	Indice Muscolosità	I. Correttezza Mammella	I. Cellule Somatiche	Indice Mole	Persistenza Lattazione	
<b>ILQCM</b> <b>666,2</b> rank 96	<b>ILQ</b> <b>557,9</b> rank 92	<b>IC</b> <b>122,7</b> rank 95	<b>IM</b> <b>104,1</b> rank 73	<b>CM</b> <b>97,0</b> rank 33	<b>ISCS</b> <b>96,1</b> acc. 38	<b>MOLE</b> <b>94,5</b> rank 15	<b>IPL</b> <b>90,7</b>	Accuratezza 92
								kg latte 423
								kg proteine 15,44
								kg grasso 26,8
								% proteine 0,03
								% grasso 0,21
Genealogia								<b>Qualifica</b> M
<b>EVARIX IGNAZIO 10IT028990488038</b>								<b>Mole</b> 5
<b>BANDUS EVARIX</b> MB 10IT022990280224				<b>BAROLO ESMERALDA</b> M/5 10IT028990421965				<b>Muscolosità</b> 4
ILQCM	693,91	ILQ	587,4	ILQCM	637,98	ILQ	528,17	<b>Forma</b> 4
1 <sup>^</sup> KG 6091 ETA' 2.08 IN GG 271 GR 4,10 PR 3,63								SEUROP 105,6
<b>ZOVEN BANDUS</b> 10IT022990214383		<b>VISITOR AOSTA</b> 10IT022990192814		<b>VINELLO BAROLO</b> 10IT028990319659		<b>RAK TULIA</b> 10IT028990188180		RESA 56
ILQCM	476,28	ILQCM	88,28	ILQCM	720,2	ILQCM	339,39	ACCRESC. 1481
1 <sup>^</sup> KG 7841 GR 4,29 PR 3,39		O/5		M/5		M/5		k-caseina AB
1 <sup>^</sup> KG 7841 GR 4,29 PR 3,39		O/5		M/5		M/5		B-lattoglob. BB
1 <sup>^</sup> KG 7841 GR 4,29 PR 3,39		O/5		M/5		M/5		B-caseina A1B

**IGNAZIO**  
10IT028990488038  
Nato il 14/10/2021  
Colore paillettes TRASPARENTE  
MIOTTI ARMANDO



Indice Genetico				Nuovi indici				
Indice Globale	Indice Latte Qualità	Indice Carne	Indice Muscolosità	I. Correttezza Mammella	I. Cellule Somatiche	Indice Mole	Persistenza Lattazione	
<b>ILQCM</b> <b>658,8</b> rank 95	<b>ILQ</b> <b>576,1</b> rank 93	<b>IC</b> <b>124,0</b> rank 96	<b>IM</b> <b>100,2</b> rank 47	<b>CM</b> <b>99,9</b> rank 50	<b>ISCS</b> <b>98,9</b> acc. 40	<b>MOLE</b> <b>88,2</b> rank 3	<b>IPL</b> <b>97,6</b>	Accuratezza 93
								kg latte 529
								kg proteine 14,65
								kg grasso 31,5
								% proteine -0,04
								% grasso 0,23
Genealogia								<b>Qualifica</b> M
<b>EVARIX IMOF 10IT024990767303</b>								<b>Mole</b> 4
<b>BANDUS EVARIX</b> MB 10IT022990280224				<b>ZARRO CALDA</b> M/4 10IT024990505164				<b>Muscolosità</b> 4
ILQCM	693,91	ILQ	587,4	ILQCM	622,79	ILQ	564,5	<b>Forma</b> 3
1 <sup>^</sup> KG 5606 ETA' 2.08 IN GG 305 GR 3,57 PR 3,35								SEUROP 102,2
<b>ZOVEN BANDUS</b> 10IT022990214383		<b>VISITOR AOSTA</b> 10IT022990192814		<b>TATO ZARRO</b> 10IT028990277102		<b>TEST ZEBRA</b> 10IT024990375037		RESA 55
ILQCM	476,28	ILQCM	880,28	ILQCM	881,3	ILQCM	359,34	ACCRESC. 1371
1 <sup>^</sup> KG 7841 GR 4,29 PR 3,39		O/5		M/4		M/4		k-caseina AB
1 <sup>^</sup> KG 7841 GR 4,29 PR 3,39		O/5		M/4		M/4		B-lattoglob. BB
1 <sup>^</sup> KG 7841 GR 4,29 PR 3,39		O/5		M/4		M/4		B-caseina A1B

**IMOF**  
10IT024990767303  
Nato il 03/10/2021  
Colore paillettes VIOLA  
BERTACCO ELENA E ELIGIO SOC. A



Indice Genetico				Nuovi indici				
Indice Globale	Indice Latte Qualità	Indice Carne	Indice Muscolosità	I. Correttezza Mammella	I. Cellule Somatiche	Indice Mole	Persistenza Lattazione	
<b>ILQCM</b> <b>584,4</b> rank 91	<b>ILQ</b> <b>598,6</b> rank 94	<b>IC</b> <b>107,1</b> rank 45	<b>IM</b> <b>100,1</b> rank 46	<b>CM</b> <b>94,9</b> rank 23	<b>ISCS</b> <b>98,4</b> acc. 47	<b>MOLE</b> <b>100,3</b> rank 48	<b>IPL</b> <b>97</b>	Accuratezza 94
								kg latte 548
								kg proteine 18,86
								kg grasso 21,8
								% proteine 0,02
								% grasso 0,05
Genealogia								<b>Qualifica</b> +
<b>BISON IONICO 10IT022990358640</b>								<b>Mole</b> 4
<b>VINELLO BISON</b> B+ 10IT022990214908				<b>ZENZO BRASIL</b> +/3 10IT022990214293				<b>Muscolosità</b> 3
ILQCM	729,96	ILQ	703,97	ILQCM	438,02	ILQ	493,13	<b>Forma</b> 3
1 <sup>^</sup> KG 6700 ETA' 3.09 IN GG 302 GR 3,45 PR 3,48								SEUROP 101,1
<b>NIBBIO VINELLO</b> 10IT022990174334		<b>SCORPIONE VIENNA</b> 10IT022990150767		<b>SEDANO ZENZO</b> 10IT028990281500		<b>LEO NENSI</b> 10IT022000079205		RESA 54
ILQCM	896,94	ILQCM	529,51	ILQCM	709,9	ILQCM	167,72	ACCRESC. 1315
4 <sup>^</sup> KG 8035 GR 4,37 PR 3,20		O/5		+/4		+/4		k-caseina AA
4 <sup>^</sup> KG 8035 GR 4,37 PR 3,20		O/5		+/4		+/4		B-lattoglob. AB
4 <sup>^</sup> KG 8035 GR 4,37 PR 3,20		O/5		+/4		+/4		B-caseina A1B

**IONICO**  
10IT022990358640  
Nato il 08/10/2021  
Colore paillettes SALMONE  
SARTORI DANIELE





Indice Genetico				Nuovi indici				
Indice Globale	Indice Latte Qualità	Indice Carne	Indice Muscolosità	I. Correttezza Mammella	I. Cellule Somatiche	Indice Mole	Persistenza Lattazione	
<b>ILQCM</b> <b>898,5</b> rank 99	<b>ILQ</b> <b>890,0</b> rank 99	<b>IC</b> <b>122,5</b> rank 95	<b>IM</b> <b>105,4</b> rank 79	<b>CM</b> <b>104,0</b> rank 74	<b>ISCS</b> <b>108,2</b> acc. 35	<b>MOLE</b> <b>89,3</b> rank 4	<b>IPL</b> <b>99,3</b>	Accuratezza 99
								kg latte 845
								kg proteine 28,52
								kg grasso 31,0
								% proteine 0,02
								% grasso 0,03
<b>Genealogia</b>								<b>Qualifica</b> M
<b>ELMEIVAN INNOCENTE 10IT028990501163</b>								<b>Mole</b> 3
<b>CORNO ELMEIVAN</b> MB 10IT028990415027				<b>CERES FANINA</b> M/4 10IT028990442485				<b>Muscolosità</b> 4
ILQCM	691,28	ILQ	607,86	ILQCM	1103,72	ILQ	1171,83	<b>Forma</b> 3
1 <sup>a</sup> KG 7532 ETA' 2.10 IN GG 305 GR 3,74 PR 3,85								SEUROP 102,2
<b>PIEMONTE CORNO</b> 10IT022990238726		<b>OSCIAGODAN ZI</b> 10IT028990289400		<b>ZARRO CERES</b> 10IT022990237276		<b>ROBOCOP COCCA</b> 10IT028990355974		RESA 55
ILQCM	614,28	ILQCM	628,00	ILQCM	957,1	ILQCM	935,06	ACCRES. 1126
AZ.AGR. LE ROSTE DI MASCARELLO		3 <sup>a</sup> KG 12294 GR 3,68 PR 3,48				3 <sup>a</sup> KG 8509 GR 3,27 PR 3,46		k-caseina AA
								B-lattoglob. BB
								B-caseina A1A2



Indice Genetico				Nuovi indici				
Indice Globale	Indice Latte Qualità	Indice Carne	Indice Muscolosità	I. Correttezza Mammella	I. Cellule Somatiche	Indice Mole	Persistenza Lattazione	
<b>ILQCM</b> <b>719,2</b> rank 98	<b>ILQ</b> <b>526,8</b> rank 91	<b>IC</b> <b>126,4</b> rank 98	<b>IM</b> <b>104,2</b> rank 73	<b>CM</b> <b>107,1</b> rank 85	<b>ISCS</b> <b>107,2</b> acc. 40	<b>MOLE</b> <b>99,1</b> rank 39	<b>IPL</b> <b>91,9</b>	Accuratezza 91
								kg latte 317
								kg proteine 16,52
								kg grasso 19,5
								% proteine 0,11
								% grasso 0,15
<b>Genealogia</b>								<b>Qualifica</b> +
<b>GUSTOSO INTATTO 10IT022990372812</b>								<b>Mole</b> 3
<b>ALEN GUSTOSO</b> MB 10IT022990330693				<b>ZARRO CARLOTTA</b> M/4 10IT022990259663				<b>Muscolosità</b> 3
ILQCM	625,87	ILQ	280,92	ILQCM	813,01	ILQ	772,6	<b>Forma</b> 3
3 <sup>a</sup> KG 6284 ETA' 5.01 IN GG 271 GR 4,22 PR 3,80								SEUROP 100
<b>VINELLO ALEN</b> 10IT028990297280		<b>RIS VIVIANA</b> 10IT022990176179		<b>TATO ZARRO</b> 10IT028990277102		<b>QUIVI TANGA</b> 10IT022990131836		RESA 54
ILQCM	606,06	ILQCM	583,69	ILQCM	881,3	ILQCM	620,76	ACCRES. 1201
MAFFEI FABIO		6 <sup>a</sup> KG 7485 GR 3,17 PR 3,92				7 <sup>a</sup> KG 6079 GR 3,17 PR 3,92		k-caseina AB
								B-lattoglob. BB
								B-caseina BB



Indice Genetico				Nuovi indici				
Indice Globale	Indice Latte Qualità	Indice Carne	Indice Muscolosità	I. Correttezza Mammella	I. Cellule Somatiche	Indice Mole	Persistenza Lattazione	
<b>ILQCM</b> <b>666,6</b> rank 96	<b>ILQ</b> <b>667,9</b> rank 96	<b>IC</b> <b>113,5</b> rank 68	<b>IM</b> <b>106,5</b> rank 84	<b>CM</b> <b>97,2</b> rank 34	<b>ISCS</b> <b>98,3</b> acc. 41	<b>MOLE</b> <b>103,6</b> rank 68	<b>IPL</b> <b>96,2</b>	Accuratezza 96
								kg latte 726
								kg proteine 20,81
								kg grasso 25,1
								% proteine -0,05
								% grasso 0,00
<b>Genealogia</b>								<b>Qualifica</b> M
<b>ERMIDO ISACCO 10IT028990506054</b>								<b>Mole</b> 4
<b>SIMONE ERMIDO</b> B+ 10IT028990397761				<b>NIBBIO UGGI</b> O/5 10IT028990238165				<b>Muscolosità</b> 3
ILQCM	729,08	ILQ	687,02	ILQCM	603,68	ILQ	648,4	<b>Forma</b> 4
4 <sup>a</sup> KG 8706 ETA' 7.00 IN GG 305 GR 3,29 PR 3,00								SEUROP 100
<b>LION SIMONE</b> 10IT022990089456		<b>ROBOCOP CANDIDA</b> 10IT028990348135		<b>GIGIONE NIBBIO</b> 10IT028000366347		<b>DALMATA QUEFA</b> 10IT028990145237		RESA 54
ILQCM	692,47	ILQCM	694,19	ILQCM	488,4	ILQCM	520,55	ACCRES. 1285
SOCIETA AGRICOLA LE ROSE DI TO		2 <sup>a</sup> KG 7311 GR 4,60 PR 3,27				2 <sup>a</sup> KG 7692 GR 3,55 PR 3,50		k-caseina AB
								B-lattoglob. AB
								B-caseina A1A2



**ISTRICE**  
 10IT024990776699  
 Nato il 24/10/2021  
 Colore paillettes NOCCIOLA  
 AZ. FRANCESCATO MORENO

Indice Genetico				Nuovi indici				
Indice Globale	Indice Latte Qualità	Indice Carne	Indice Muscolosità	I. Correttezza Mammella	I. Cellule Somatiche	Indice Mole	Persistenza Lattazione	
<b>ILQCM</b> <b>667,5</b> rank 96	<b>ILQ</b> <b>720,8</b> rank 98	<b>IC</b> <b>111,5</b> rank 60	<b>IM</b> <b>107,1</b> rank 86	<b>CM</b> <b>93,7</b> rank 18	<b>ISCS</b> <b>98,3</b> acc. 36	<b>MOLE</b> <b>99,0</b> rank 39	<b>IPL</b> <b>94,8</b>	Accuratezza 98
								kg latte 835
								kg proteine 20,77
								kg grasso 32,1
								% proteine -0,10
								% grasso 0,05
<b>Genealogia</b>								Qualifica +
<b>FINDI ISTRICE 10IT024990776699</b>								Mole 2
<b>BARTOLDO FINDI</b> B+ 10IT022990296876				<b>CICLOPE FIABA</b> +/3 10IT024990650316				Muscolosità 3
ILQCM	801,88	ILQ	831,83	ILQCM	532,98	ILQ	609,54	Forma 3
1 <sup>a</sup> KG 5743 ETA' 2.08 IN GG 244 GR 3,78 PR 2,93								SEUROP 100
<b>ZENZO BARTOLDO</b> 10IT028990336468		<b>ZOVEN BARBI</b> 10IT022990192828		<b>ZUMO CICLOPE</b> 10IT028990357452		<b>PIEMONTE DADA</b> 10IT024990557376		RESA 54
ILQCM	842,41	ILQCM	779,59	ILQCM	519,6	ILQCM	456,47	ACCRESC. 1171
		M/5 5 <sup>a</sup> KG 7342 GR 4,14 PR 3,38				M/4 3 <sup>a</sup> KG 8712 GR 3,11 PR 2,86		k-caseina AA
								B-lattoglob. AB
								B-caseina A1A1

 FEASR Fondo europeo agricolo per lo sviluppo rurale al Consiglio europeo nella programmazione	 dualbreeding	PSRN 2021/2023 FEASR DUAL BREEDING - FASE 2 - ANARE partecipa al Progetto presentato nell'ambito della sottomisura 10.2	 mipaaf Ministero delle politiche agricole alimentari e forestali
---	------------------	--	---